

LT1/LT2 Tremolo System

Montiert in Minuten

- kein Bohren, kein Fräsen!

Das **göldo LT Tremolo** ist ein kompaktes Tremolo-System für Gitarren mit Tunamatic Bridge und Stop Tailpiece. Das Tremolo wird an Stelle des vorhandenen Stop Tailpiece montiert. Der Einbau dauert nur wenige Minuten. Da keine zusätzlichen Bohrungen oder Fräsungen erforderlich sind, kann es bei Bedarf jederzeit wieder vom Instrument abgebaut werden.

Die Installation ist kinderleicht. Fehlerhaftes Positionieren ist praktisch unmöglich.

Trotzdem gibt es ein paar Dinge, die beachtet werden müssen. Darum empfehlen wir dringend, die Anleitung vor dem Einbau gründlich durchzulesen!

Wichtig: Der Abstand der Montagebolzen beträgt genau 81,5 mm. Dies ist ein Standardmaß. Das Tremolo passt nur auf Gitarren, deren Tailpiecebolzen genau diesen Abstand haben. **Unbedingt vor dem Einbau ausmessen!**



Lieferumfang:

- 1 Göldo LT1 oder LT2 mit Feder und Hebel
- 2 Montageschrauben mit M8-Gewinde
- 2 Montageschrauben mit US-Gewinde
- 4 Unterlegscheiben
- 2 Sechskantschlüssel (2,5 und 4 mm)
- 1 8mm Maulschlüssel

Es liegen vier Unterlegscheiben bei, um im Falle einer zu starken Deckenwölbung Abstand zur Lackoberfläche zu schaffen. Außerdem sind Montagebolzen mit metrischem und mit Zollgewinde (US) vorhanden.

Montage-Anleitung:

Die Saiten entfernen, das Tailpiece abnehmen und die beiden Bolzen herausschrauben. Die den Hülzen entsprechenden Montageschrauben probeweise einschrauben (M8- oder US-Gewinde) und wieder entfernen.



Jetzt das Tremolo einmal vorsichtig auf die Gewindehülzen setzen. Es darf nicht auf der Decke aufliegen. Falls es das doch tut, einfach vor der Montage jeweils eine oder zwei der beiliegenden Scheiben unterlegen.

Anschließend das Tremolo mit Hilfe der Montageschrauben befestigen und die beiden großen Schlitzschrauben fest anziehen. **Dabei einen passenden Schraubendreher verwenden, damit die Schrauben nicht beschädigt werden!**



Höhe des Hebels einstellen

Zuerst einmal die Saiten aufziehen und stimmen. Es ist wichtig, die Saiten genau zu stimmen, da das Tremolo durch den Saitenzug etwas nach vorn kippt. Erst jetzt den Hebel in die dafür vorgesehene Bohrung stecken und die beiden Madenschrauben im Halteknopf leicht anziehen. Dann die Höhe des Hebels nach Belieben einstellen und die beiden Maden fest anziehen.

Festigkeit des Hebels einstellen

Wie schwer oder leicht sich der Hebel drehen lässt, wird mit Hilfe der Sicherungsmutter auf der Unterseite der Hebelhalterung justiert. Ein passender 8mm Maulschlüssel liegt bei. Diese Mutter verliert bei zu häufigem Verstellen ihre Wirksamkeit und muss dann ersetzt werden!

Es empfiehlt sich, hierfür die Saiten zu lockern. In jedem Fall darf der Hebel nicht mit Gewalt hochgezogen werden, da sonst das Tremolo beschädigt werden kann!

Alle übrigen Schrauben dienen der Konstruktion und dürfen nicht gelöst oder festgezogen werden!

LT1/LT2 Tremolo System

Installed in minutes

- no drilling or routing necessary!

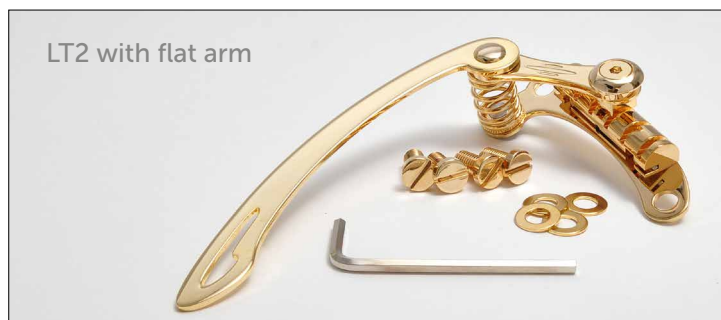
The **göldo LT tremolo** is a compact tremolo system for guitars with Tunamatic Bridge and Stop Tailpiece. The tremolo is mounted in place of the existing stop tailpiece. The installation takes only a few minutes. Since no additional drilling or milling is required, it can be removed from the instrument at any time if necessary.

Installation is quite simple. Incorrect positioning is virtually impossible.

Nevertheless, there are a few things that must be observed. Therefore, we strongly recommend reading the instructions thoroughly before installation!

Important: The distance between the bolts should be exactly 81.5 mm (center to center). This is a standard. The **LT** only fits guitars that have this measurement.

Be sure to check this before installation!



Parts included:

- 1 Göldo LT1 or LT2 incl. spring and tremolo arm
- 2 Mounting bolts, M8 threads
- 2 Mounting bolts, US threads
- 4 Washers
- 2 Hex keys (2.5 und 4 mm)
- 1 8mm open-end wrench

The four washers are meant to increase the distance between the tremolo and the guitar's surface to avoid damage. The enclosed mounting bolts fit either M8 or US threads as used on most American guitars.

Mounting instructions:

Remove the strings, take off the tailpiece and unscrew the two bolts. Check to see which of the supplied mounting screws fit correctly into the sleeves on a trial basis (M8 or US thread) and then remove them again.



Now carefully place the **göldo LT tremolo** onto the top of the anchor bushings. The tremolo should not rest on the top of the guitar. If it does, simply place one or two of the enclosed washers between the bushings and the tremolo before mounting.

Then install the tremolo using the two correct slotted mounting screws and tighten them down. **Use a suitable screwdriver to avoid damaging the slots of the screws!**



How to adjust the tremolo arm's height

First of all, restring the guitar and tune it. It is important to tune the strings exactly, because the tremolo tilts slightly forward due to the string tension. Only now insert the lever into the hole provided for it and lightly tighten the two Allen screws in the retaining knob. Then adjust the height of the lever as desired and tighten the two screws securely.

How to adjust the arm's mobility

How hard or easy it is to turn the lever is adjusted using the lock nut on the underside of the lever holder. A suitable 8mm open-end wrench is included. The nut loses its effectiveness if adjusted too often and must then be replaced!

It is recommended to loosen the strings for this purpose. In any case, do not force the lever up, otherwise the **göldo LT tremolo** may be damaged!

All other screws are for design purposes and must not be loosened or tightened!